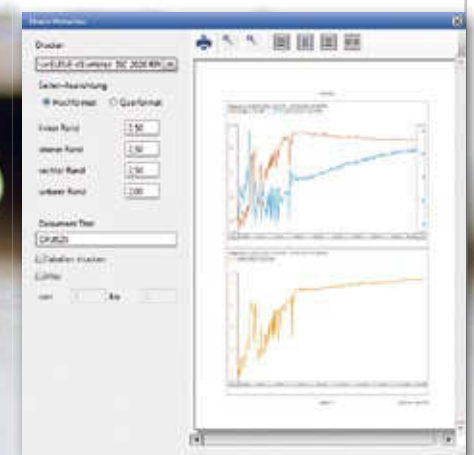
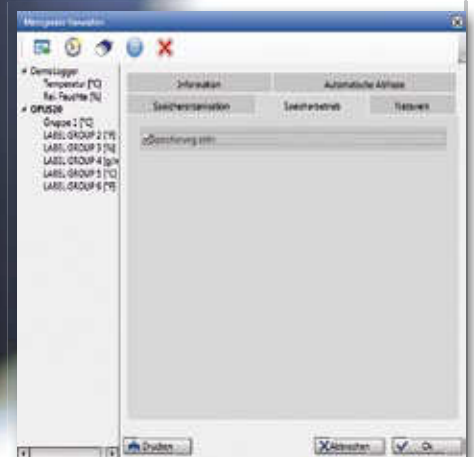


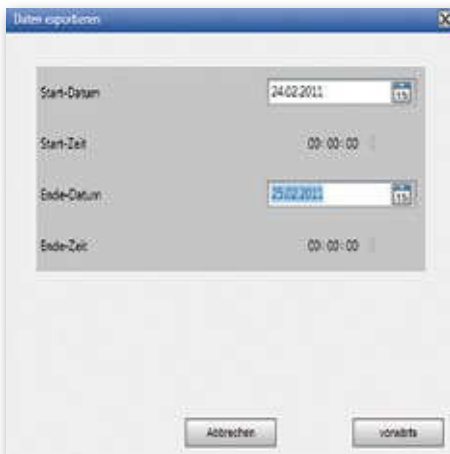
Volles Programm in
Sachen Auswertung.

Mit starker Software
werden tragbare
Messgeräte zum
Dokumentationsarchiv

Smart- Graph3

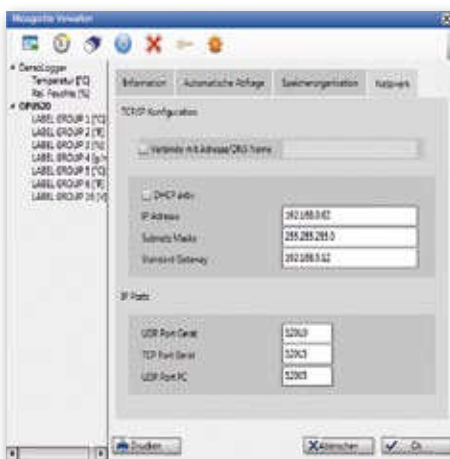


Software SmartGraph3 für Luft Handmessgeräte und OPUS20-Serie



SmartGraph3 für OPUS20-Serie:

- Ein OPUS20-Datenlogger wird als „Netzwerkgerät“ automatisch erkannt und hinzugefügt.
- Neben der Auslese-Funktion verfügt die Software auch über den Recorder-Modus, der das parallele Aufzeichnen auf dem Rechner ermöglicht
- Es können gleichzeitig beliebig viele OPUS20 Geräte ausgelesen werden.
- Die Zoom-Funktion erlaubt die schnelle Analyse von kritischen Zeitabschnitten.
- Der Export der Messdaten in das csv-Format ermöglicht den Import in Excel.
- Die Gerätekonfiguration kann zur Überprüfung der Installationsparameter ausgedruckt werden.
- Die Alarmgrenzen werden zeitlich variabel wie die Messdaten verwaltet. Somit kann nachvollzogen werden, wann Alarmgrenzen sich verändert haben.
- Das automatische Auslesen aller Messdaten wird unterstützt.



SmartGraph3 für Handmessgeräte:

- Ein Luft-Handmessgerät wird über die USB-Schnittstelle automatisch erkannt und hinzugefügt.
- Neben der Auslese-Funktion verfügt die Software auch über den Recorder-Modus, der das parallele Aufzeichnen auf dem Rechner ermöglicht
- Die Zoom-Funktion erlaubt die schnelle Analyse von kritischen Zeitabschnitten.
- Der Export der Messdaten in das csv-Format ermöglicht den Import in Excel.
- Unterschiedliche Messkampagnen werden in unterschiedlichen Verzeichnissen abgelegt.
- Sämtliche durch das Handmessgerät ermittelte Größen (auch berechnete Werte) werden nach SmartGraph3 übertragen.

